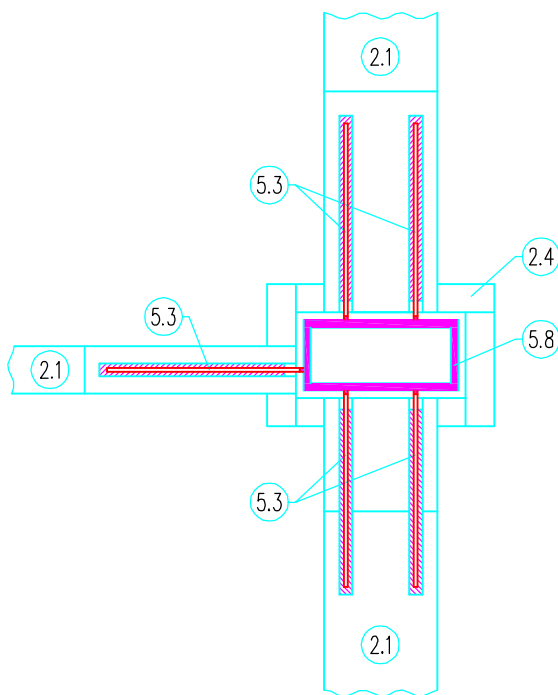


## Огнезащита на стоманени колони чрез обзидане с блокчета YTONG При колона с прилежащи към нея зидове - разрез



- 2.1 Зидария от YTONG
- 2.4 Огнезащитна зидария от YTONG
- 5.3 Еластична връзка N 10 Ст. AIII  
(Заварява се към колоната)
- 5.8 Стоманена колона

### **Забележка:**

Прилежащите към колоната зидове и огнезащитната зидария се изграждат едновременно и се свързват чрез зидарска превръзка на блокчетата.